



Katalog artykułów piśmienniczych

na potrzeby postępowania
przetargowego
w roku 2026



SZKOŁA GŁÓWNA
GOSPODARSTWA
WIEJSKIEGO

Notes a5 210 lat SGGW



#JestesmyEko

DOSTĘPNE KOLORY:



zielony

CECHY CHARAKTERYSTYCZNE

- Notatnik A5 z twardą okładką wykonaną w 20% z fusów herbacianych, w 30% z korka i w 50% z tkaniny polycotton. 160 stron w linie z papieru z recyklingu (80 arkuszy/70 g/m²). Dopasowany elastyczny pasek zamykający i wstążka do oznaczania stron.
- Wymiary: 13,3X1,2X20,8CM
- Ilość stron: 160
- Materiał: Papier z Recyklingu

ZNAKOWANIE

- Logo na 210 lat Uczelni – metoda znakowania – Tłoczenie
- Możliwa personalizacja: Sitodukr

Organizer z notesem SGGW na 210 lat



DOSTĘPNE KOLORY:



czarny



brązowy

CECHY CHARAKTERYSTYCZNE

- * Wymiary : 165 x 215 x 26 mm
- * Materiał: ekoskóra, papier
- * Opakowanie produktu: woreczek foliowy
- * Notes zawiera 80 kartek
- * Wewnątrz okładki miejsce na 3 wizytówki, długopis oraz pamięć USB

ZNAKOWANIE

- * Logo uczelni wykonany – Tłoczeniem
- * Personalizacja - Grawer

NOTES A₅ W LINIE



DOSTĘPNE KOLORY:



ciemno
zielony



czarny



czerwony



żółte



niebieski

CECHY CHARAKTERYSTYCZNE

- Notes A5 to praktyczne i ekologiczne rozwiązanie dla wszystkich, którzy cenią sobie wygodę notowania w eleganckiej, a zarazem przyjaznej dla środowiska formie. 80 kartek w linie zapewnia odpowiednią ilość miejsca na zapiski, notatki czy szkice, a format A5 sprawia, że jest idealnie poręczny – świetnie sprawdzi się zarówno w pracy, jak i w codziennym użytkowaniu. Zarówno okładka, jak i papier zostały wykonane z materiałów pochodzących z recyklingu, co czyni ten produkt doskonałym wyborem dla osób dbających o środowisko.
- Wymiary: 14,5 x 1,4 x 21,1 cm
- Format: A5
- Ilość kartek: 80
- Wykonanie: Recykling
- Układ Stron: Liniowy

ZNAKOWANIE

- Logo uczelni w centralnym miejscu okładki - tłoczenie.
- Możliwość personalizacji – Tampodruk lub druk cyfrowy

Notatnik filcowy



DOSTĘPNE KOLORY:



szary

CECHY CHARAKTERYSTYCZNE

- Notatnik A5 (160 kartek w linie)
- okładka wykonana z filcu RPET
- miejsce na przybory do pisania
- tasiemka zakładkowa i elastyczna opaska do zamykania
- Wymiary: 21 x 14 x 1,8 cm

ZNAKOWANIE

- Oznakowanie Standardowe Logo SGGW
- Możliwość Personalizacji (Logo Instytutu / Wydziału / Jednostki Organizacyjnej – Dopuszczone przez Rektora)
- Nadruk Jednokolorowy - FLEX/FLOCK

Notatnik



DOSTĘPNE KOLORY:



zielony



niebieski

CECHY CHARAKTERYSTYCZNE

- Ekologiczny notatnik (A5, ok. 60 kartek w linie), dołączony biodegradowalny długopis, spiralne bindowanie
- Wymiary: 13,7x18x0,7 cm
- Kolor: zielony/beż i niebiesko/beżowy
- Materiał: papier
- Kartki w linie na metalowej spirali

ZNAKOWANIE

- Oznakowanie Standardowe Logo SGGW
- Możliwość Personalizacji (Nazwa Instytutu / Wydziału / Jednostki Organizacyjnej) w dolnej części teczki za logiem
- Nadruk w kolorze zielonym lub niebieskim – druk cyfrowy

Długopis na 210 Lat SGGW



#JestesmyEko

DOSTĘPNE KOLORY:



zielony

CECHY CHARAKTERYSTYCZNE

- Wykręcany metalowy długopis z materiałem na korpusie wykonanym w 20% z fusów herbacianych, 30% z korka, 50% z tkaniny polycotton TC w kartonowym pudełku. Niebieski tusz.
- Wymiary: 14X1CM

ZNAKOWANIE

- Prawa strona 1816 – 2026 Częsteczki – prawa strona SGGW – Częsteczki – Metoda znakowanie - Grawer
- Możliwa personalizacja - Tampodruk

PIÓRO KULKOWE PARKER



DOSTĘPNE KOLORY:



czarny

CECHY CHARAKTERYSTYCZNE

- * Gadżet Premium
- * Wymiary pióra: 11,6 x Ø 1,1 cm
- * pudełko: 48x219 mm
- * wykonanie: Elegancki, stożkowy kształt, modne matowe wykończenie korpusu i powłoka PVD
- * wkłady: Quink
- * Nadruk: tampodruk - kolor złoty

ZNAKOWANIE

- * Lewa strona za zawleczką. Tampodruk w kolorze złotym. SGGW plus cząsteczki

Zestaw piśmienniczy Mark Twain



DOSTĘPNE KOLORY:



czarny

CECHY CHARAKTERYSTYCZNE

- * elegancki zestaw piśmienniczy marki Mark Twain. Zestaw zawiera przekręcany długopis piszący na niebiesko oraz pióro wieczne.
- * Materiał opakowania: Drewno
- * Materiał długopisów: metal

ZNAKOWANIE

- * Nazwa uczelni wykonany Grawerem laserowy
- * Możliwość personalizacji

ELEGANCKI DŁUGOPIS METALOWY



DOSTĘPNE KOLORY:



czarny



szary

CECHY CHARAKTERYSTYCZNE

- Długopis metalowy CrisMa to elegancki i funkcjonalny wybór, łączący nowoczesny design z trwałością. Wykonany ze stali nierdzewnej, wyróżnia się matowym wykończeniem oraz subtelnymi czarnymi akcentami, które nadają mu profesjonalny wygląd. Przekręcany mechanizm zapewnia wygodę użytkowania, a niebieski wkład piszący gwarantuje płynne i wyraźne pisanie
- Wymiary: 14,5 x ø 1 cm
- Materiał: Stal nierdzewna
- Wkład: Niebieski

ZNAKOWANIE

- Nazwa uczelni z cząsteczkami - Grawer laserowy
- Możliwość personalizacji

DŁUGOPIS METALOWY



DOSTĘPNE KOLORY:



zielony



czarny



czerwony



żółty



niebieski



biały



jasno
zielony

CECHY CHARAKTERYSTYCZNE

- * Długopis metalowy wykonany z aluminium pochodzącego z recyklingu to elegancki i praktyczny wybór na co dzień. Jego korpus wyróżnia się trwałością, a drewniany przycisk dodaje naturalnego akcentu. Metalowy klips zapewnia wygodne przypięcie do notesu lub kieszeni, a wkład piszący na niebiesko gwarantuje płynność i komfort pisania.
- * Wymiary: 14,2 x ø 1 cm
- * Wkład: niebieski
- * Materiał: aluminium z Recyklingu

ZNAKOWANIE

- * Po boku Nazwa uczelni z cząsteczkami - Grawer laserowy
- * Możliwość personalizacji

Długopis drewniany



DOSTĘPNE KOLORY:



naturalny

CECHY CHARAKTERYSTYCZNE

- * Wymiary: Ø1,1 x 14,2 cm
- * Materiał: bambus, plastik, metal
- * Kolor wkładu: Niebieski

ZNAKOWANIE

- * Oznakowanie Częsteczki z nazwą SGGW
- * Możliwość Personalizacji (Nazwa Instytutu / Wydziału / Jednostki Organizacyjnej)
- * Nadruk w kolorze zielonym – druk cyfrowy

Ołówek



DOSTĘPNE KOLORY:



naturalny

CECHY CHARAKTERYSTYCZNE

- Drewniany ołówek z gumką
- Kolor ołówka: naturalne drewno
- Wykończenie: laminat mat

ZNAKOWANIE

- Oznakowanie Standardowe Logo SGGW
- Możliwość Personalizacji (Nazwa Instytutu / Wydziału / Jednostki Organizacyjnej) w dolnej części teczki załogiem
- Nadruk w kolorze zielonym – druk cyfrowy

Ołówek stolarski



DOSTĘPNE KOLORY:



naturalny

✦ Produkt w pudełkach zbiorczych po 50 sztuk
(Zamówienia z wielokrotnością 50 sztuk)

CECHY CHARAKTERYSTYCZNE

- Klasyczny ołówek stolarski wykonany z drewna.
- Twardość rysika: F
- Wymiary produktu: 178 x 11,5 x 7,5 mm

ZNAKOWANIE

- Oznakowanie z nazwą uczelni SGGW oraz cząsteczki
- Możliwość Personalizacji (Skrócona Nazwa Instytutu / Wydziału / Jednostki Organizacyjnej)
- Nadruk - Grawer laserowy

Długopis Parker



DOSTĘPNE KOLORY:



Zielony



czarny



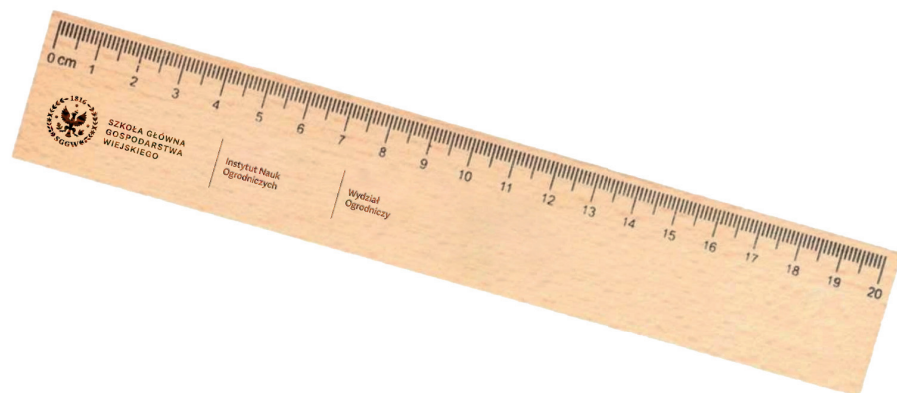
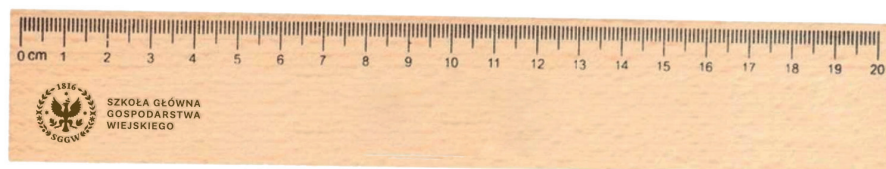
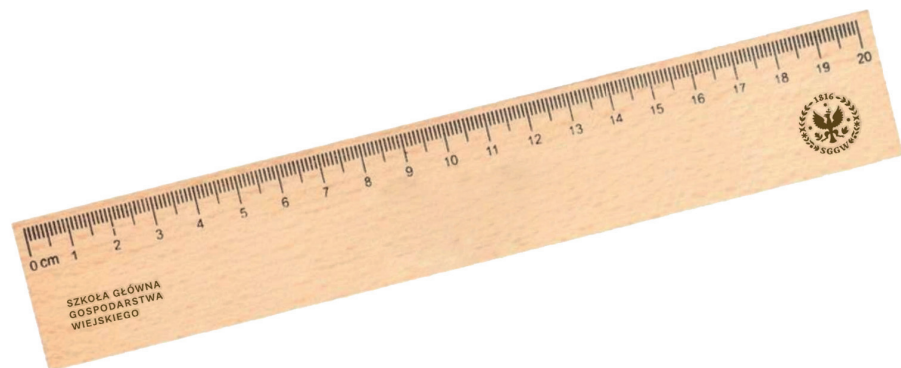
bordowy

CECHY CHARAKTERYSTYCZNE

- * Wyprodukowany z Recyklingu
- * Obudowa odporna na zarysowania
- * Zawiera wkład Parker Quinkflow® zapewniający płynne pisanie tekstów o długości 3500–5500 metrów.
- * Pierścień wykończeniowy wykonany ze stali nierdzewnej z recyklingu podkreśla jego przyjazność dla środowiska.
- * Czarny tusz.
- * Wymiary: 12,9 x Ø 0,85 cm

ZNAKOWANIE

- * Oznakowanie z nazwą uczelni SGGW na stalowej części
- * Możliwość Personalizacji (Nazwa uczelni SGGW + skrócona Nazwa Instytutu / Wydziału / Jednostki Organizacyjnej – przy dłuższych nazwach niż 5 członowe skrócona nazwa)
- * Nadruk – Tampodruk



DOSTĘPNE KOLORY:



naturalny

CECHY CHARAKTERYSTYCZNE

- długość 20 cm
- Kolor linijki: naturalne drewno
- Wykończenie: laminat mat

ZNAKOWANIE

- Oznakowanie Standardowe Logo SGGW z nazwą uczelni
- Możliwość Personalizacji (Nazwa Instytutu / Wydziału / Jednostki Organizacyjnej)
- Nadruk - Grawer Laserowy

Zestaw 12 kolorowych kredek



DOSTĘPNE KOLORY:



naturalny

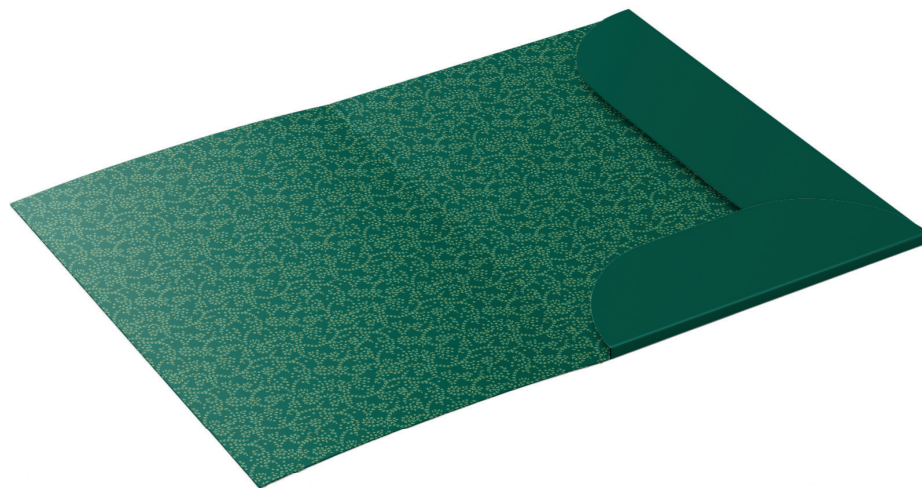
CECHY CHARAKTERYSTYCZNE

- * Wymiary: 10,3 x \varnothing 3,5 cm
- * Opakowanie z paieru

ZNAKOWANIE

- * Nazwa uczelni z logo. Tampodruk w jednym kolorze
- * Możliwość personalizacji.

Teczka A4



DOSTĘPNE KOLORY:



zielony

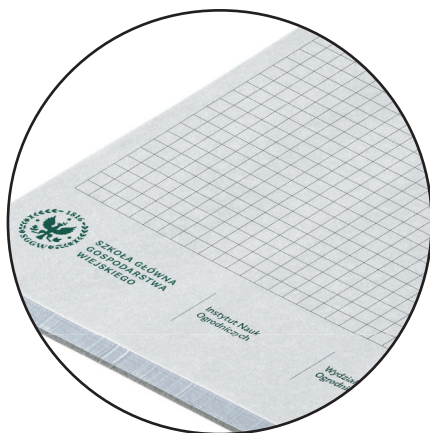
CECHY CHARAKTERYSTYCZNE

- Teczka kartonowa umożliwiająca przechowywanie dokumentów
- Format: A4 (210x297 mm) z dwoma skrzydłami
- Papier: kreda mat 350 g
- Uszlachetnienie zew: folia mat
- Wykrojenie: 2 skrzydła bez gumki, bez nacięcia na wizytówki

ZNAKOWANIE

- Oznakowanie Standardowe Logo SGGW - w środku
- Patterna z naszej identyfikacji wizualnej
- Możliwość Personalizacji (Nazwy Instytutu / Wydziału / Jednostki Organizacyjnej) w dolnej części teczek
- Nadruk w kolorze białym – druk cyfrowy

Notes



DOSTĘPNE KOLORY:



biały

CECHY CHARAKTERYSTYCZNE

- Notesy bloczki
- Wymiar: A4
- Liczba kartek: 25 kartek w notesie
- Kolor: białe kartki z zieloną kratką (CMYK 100/70/90/0)
- Podkładka tekturowa
- Pakowanie: po 25 szt. + dokładne oznaczenie paczek

ZNAKOWANIE

- Oznakowanie Standardowe Logo SGGW Możliwość Personalizacji (Nazwy Instytutu / Wydziału / Jednostki Organizacyjnej) w dolnej części teczki
- Nadruk w kolorze zielonym – druk cyfrowy

Teczka konferencyjna



DOSTĘPNE KOLORY:



naturalny

CECHY CHARAKTERYSTYCZNE

- Teczka konferencyjna z kartonu
- 6 kolorowych samoprzylepnych karteczek.
- Dołączony 20-kartkowy biały blok w linie
- Długopis z niebieskim wkładem.
- Zamykana na 2 zatrzaski.
- Produkt z Recyklingu

ZNAKOWANIE

- Oznakowanie Standardowe Logo SGGW w centralnym miejscu teczeki
- Możliwość Personalizacji (Nazwa Instytutu / Wydziału / Jednostki Organizacyjnej) w centralnej części opakowania
- Nadruk w kolorze zielonym – Druk Cyfrowy

Zakładka Ekologiczna



DOSTĘPNE KOLORY:



naturalny

CECHY CHARAKTERYSTYCZNE

- zakładka do książek posiadająca zestaw karteczek samoprzylepnych
- wymiary: 60 x 212 x 3 mm

ZNAKOWANIE

- Nadruk logo SGGW wykonamy na okrągłej części zakładki
- Możliwość Personalizacji (Logo Instytutu / Wydziału / Jednostki Organizacyjnej – Dopuszczone przez Rektora)
- Nadruk Cyfrowy – Jednokolorowy

Torba papierowa



DOSTĘPNE KOLORY:



naturalny



biały



Zielony

CECHY CHARAKTERYSTYCZNE

- Gramatura: 90 g/m²
- Materiał z recyklingu
- Uchwyt Skręcany lub materiałowy
- W kolorze białym i zielonym powłoka lakierowana

3 ROZMIARY

- 18 x 22 x 8 cm
- 24 x 32 x 11 cm
- 32 x 41 x 12 cm

ZNAKOWANIE

- Oznakowanie Standardowe Logo SGGW
- Możliwość Personalizacji (Nazwa Instytutu / Wydziału / Jednostki Organizacyjnej) w dolnej części teczek za logiem
- Nadruk w kolorze zielonym – druk cyfrowy